

PLATFORM

**BEST
ITALIAN
INTERIOR
DESIGN
SELECTION**



PubliComm

Chromavis

CATEGORY

Workspaces

LOCATION

Offanengo (CR), Italy

YEAR

2020

LEAD DESIGNERS

Alessia Garibaldi, Marco Vigo

PROJECT DESCRIPTION

The new Chromavis headquarters built on a greenfield site is a project by Eba Engineering s.r.l., by Ercole Barbati, and its interiors were designed by Milan-based architects Alessia Garibaldi and Marco Vigo. The interiors and exteriors follow the same lines of strength and the structure follows oblique lines. The interiors are in perfect synchrony with the exteriors thanks to the harmony of the architectural inclination: what is inclined externally is also inclined internally. The reception area is a large volume in which the black granite reception desk, made entirely by hand, emerges from the base in split marble treated with gold leaf. The background wall, completely covered in black glass, becomes liquid and interactive, reflecting visitors and projecting the exterior into the interior. The connecting volumes between the double-height floors, located at two points along the route, are characterised by oblique walls whose sculpted stairs cantilever out. The executive offices and the various functional areas on two floors revolve around these volumes, the centre of a macrocosm from which bridges and connective paths depart.

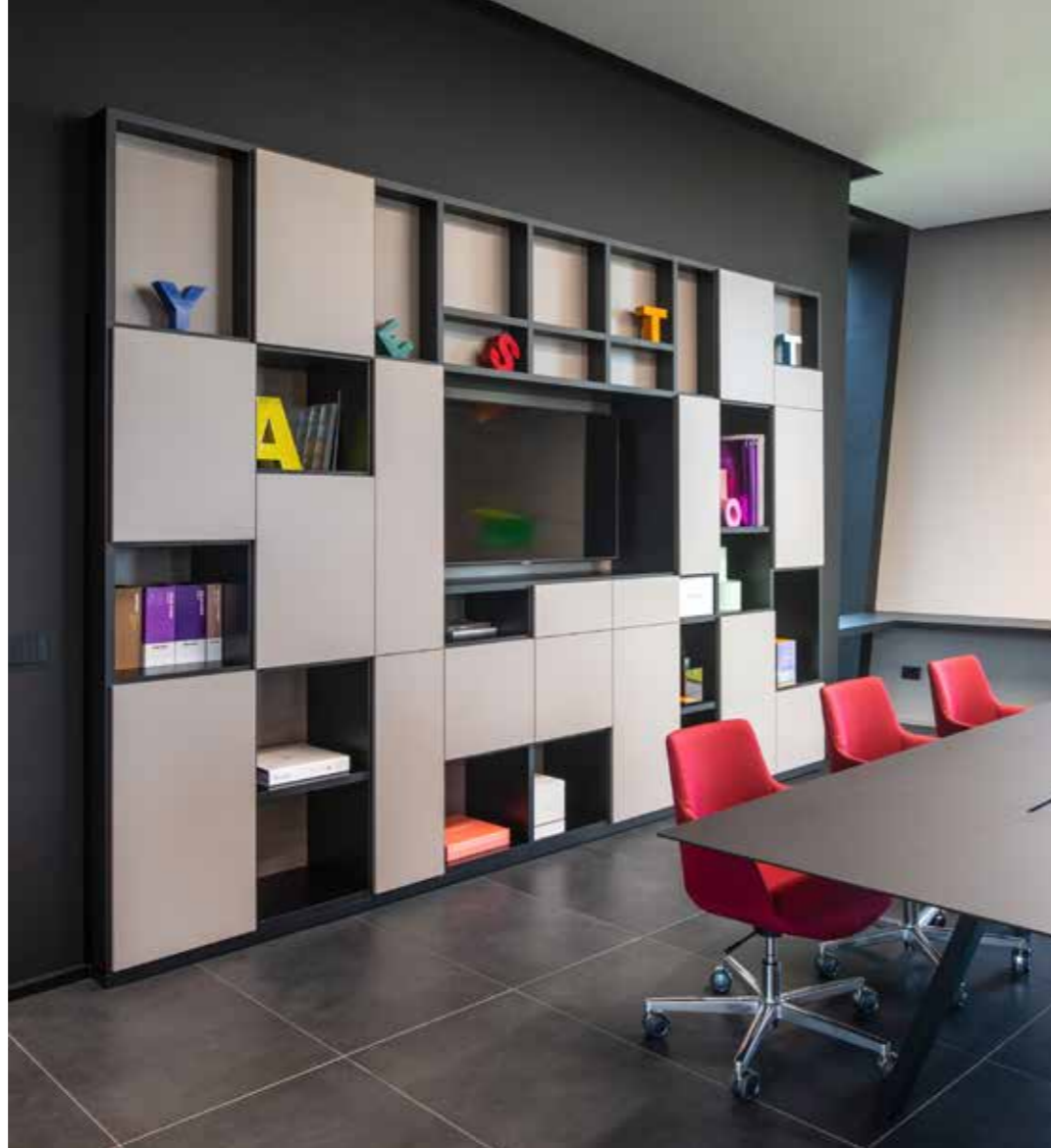
Il nuovo headquarter Chromavis costruito su greenfield è un progetto di Eba Engineering s.r.l., di Ercole Barbati, e i cui interni sono stati curati dagli architetti milanesi Alessia Garibaldi e Marco Vigo. Gli interni e gli esterni seguono le stesse linee di forza e la struttura segue le linee oblique. Gli interni sono in sincronia perfetta con gli esterni grazie all'armonia dell'inclinazione architettonica: ciò che è inclinato esternamente lo è anche internamente. Lo spazio di accoglienza è un grande volume in cui la reception in granito nero, interamente realizzata a mano, emerge dal basamento in marmo a spacco trattato in foglia d'oro. La parete di sfondo completamente rivestita in vetro nero diventa liquida e interattiva, riflettendo i visitatori e proiettando gli esterni all'interno. I volumi di collegamento tra i piani a doppia altezza, dislocati in due punti del percorso, sono caratterizzati da muri obliqui e scale scolpite escono a sbalzo. Gli uffici direzionali e le diverse aree funzionali poste su due piani ruotano intorno a questi volumi, centro di un macrocosmo da dove partono ponti e percorsi connettivi.

Alessia Garibaldi - Marco Vigo

Via Luigi Canonica, 9 - 20154 Milan, Italy
www.garibaldiarchitects.com
www.studiodc10.com

Photo by Giacomo Albo





STUDIO PROFILE

A milanese architect with strong artistic projections, Alessia Garibaldi graduated in the Politecnico di Milano in 2000 and in 2007 founded her firm, Garibaldi Architects. Main project recently delivered are the OGR Tech and Leica store in Turin, Fonteverde Spa resort in Tuscany. Garibaldi Architects is currently working on hospitality and residential projects such as Velabro Hotel in Rome, Ghana Villa in Accra and Golf Club Resort in Paris. Marco Vigo was born in Milan in 1967. After graduating in Architecture from the Politecnico di Milano, he worked in Germany for international firms. He returned to Italy and opened his own architecture firm, founding DC10 in 2005. Studio DC10 has a portfolio of projects ranging from building renovations, new builds for commercial and residential use, to urban regeneration projects. Past projects include work carried out for Copernico, Dea Capital, 21 Invest, Kryalos, Lendlease, Investire SGR, Generali, Swarovski and private investors.

Architetto milanese con un forte propensione artistica, Alessia Garibaldi si laurea al Politecnico di Milano nel 2000 e nel 2007 fonda il suo studio Garibaldi Architects. I progetti principali recentemente completati sono l'interior design delle OGR Tech di Torino, il nuovo negozio Leica di Torino e la ristrutturazione del resort toscano Fonteverde Spa. Garibaldi architects sta attualmente lavorando su diversi progetti sia residenziali che di hospitality quali, tra i principali, la ristrutturazione del Velabro Hotel a Roma, una villa ad Accra in Ghana e un Golf Club Resort a Parigi. Marco Vigo nasce a Milano nel 1967, dopo la laurea in Architettura al Politecnico di Milano, lavora in Germania per studi internazionali. Al ritorno in Italia apre la propria attività professionale fondando nel 2005 DC10. Lo Studio ha un portfolio di lavori che spaziano da interventi di recupero edilizio, a nuove edificazioni con destinazione ad uso terziario e residenziale, sino a progetti di rigenerazione urbana. Tra i case history gli interventi realizzati per Copernico, Dea Capital, 21 Invest, Kryalos, Lendlease, Investire SGR, Generali, Swarovski oltre a investitori privati.

